

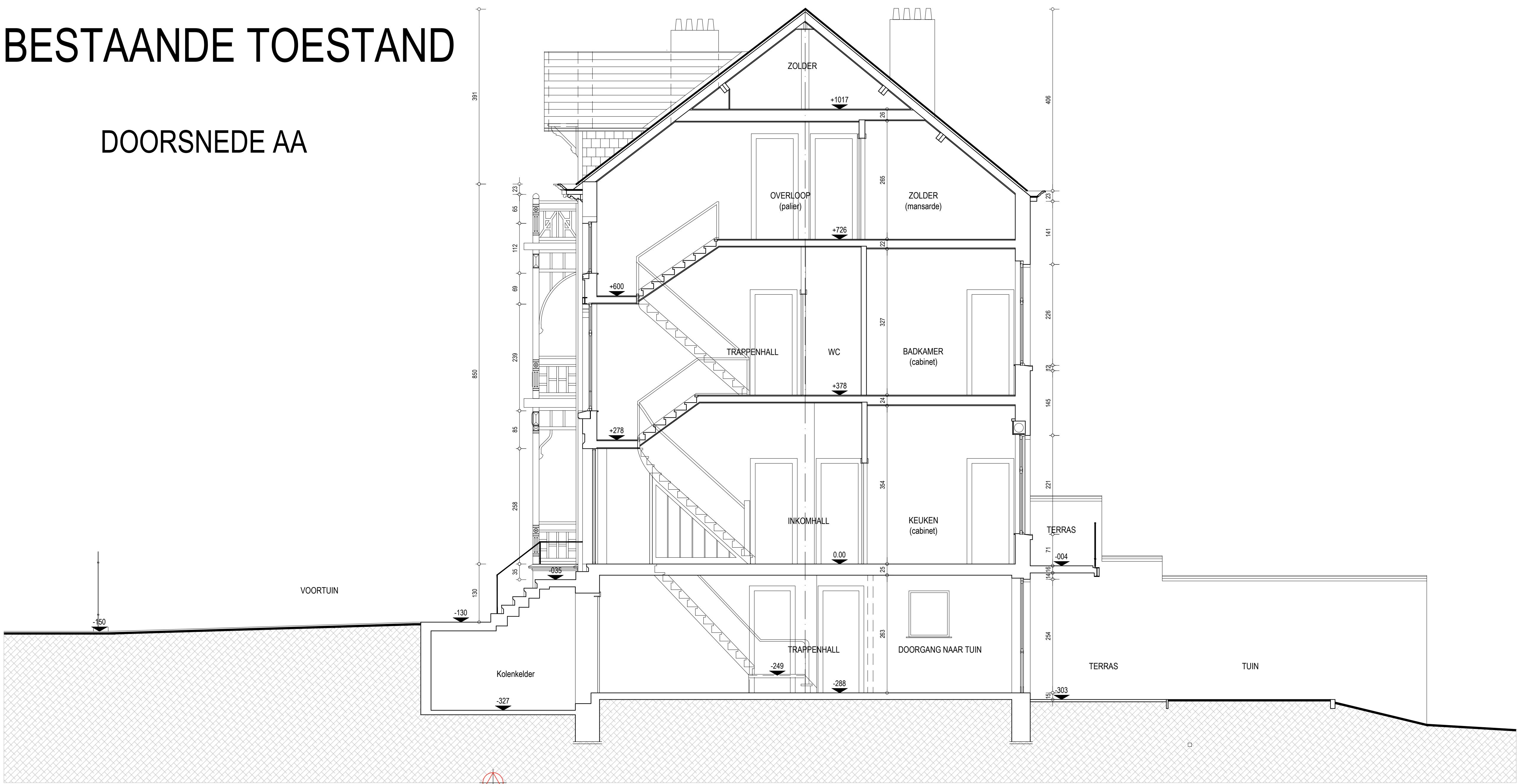
# PLANNEN BESTAANDE TOESTAND

ACHTERGEVEL

DOORSNEDE AA



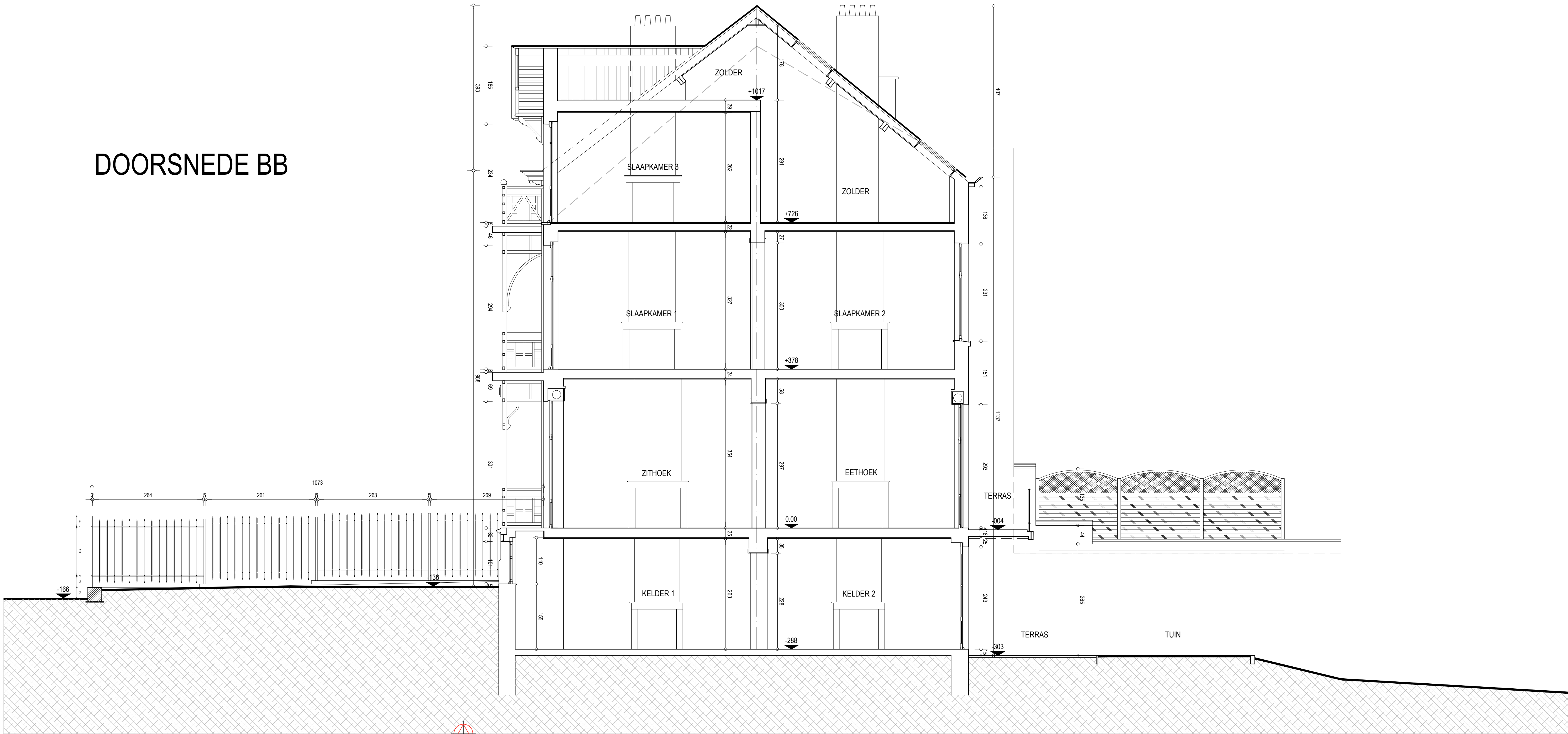
- | Achtergevel - Kerkstraat 101                           | Achtergevel - Kerkstraat 101                           | Achtergevel - Kerkstraat 101                           |
|--|--|--|
| Bestaande gevelmaterialen                              | Bestaande gevelmaterialen                              | Bestaande gevelmaterialen                              |
| 1. Dakbedekking: pannen - kleur rood                   | 1. Dakbedekking: pannen - kleur rood                   | 1. Dakbedekking: pannen - kleur rood                   |
| 2. Platte dak: roffing                                 | 2. Platte dak: roffing                                 | 2. Platte dak: roffing                                 |
| 3. Kruislijst: hout - vel geschuifd of velle PVC       | 3. Kruislijst: hout - vel geschuifd of velle PVC       | 3. Kruislijst: hout - vel geschuifd of velle PVC       |
| 4. Regenwaterafvoering: pvc                            | 4. Regenwaterafvoering: pvc                            | 4. Regenwaterafvoering: pvc                            |
| 5. Gevent: geschilderde buitenopbrenging (gebolte wit) | 5. Gevent: geschilderde buitenopbrenging (gebolte wit) | 5. Gevent: geschilderde buitenopbrenging (gebolte wit) |
| 6. Dorpen: houten blauwe houten                        | 6. Dorpen: houten blauwe houten                        | 6. Dorpen: houten blauwe houten                        |
| 7. Buitengevel: hout - vel geschuifd                   | 7. Buitengevel: hout - vel geschuifd                   | 7. Buitengevel: hout - vel geschuifd                   |
| 8. Buitengevel: hout - vel geschuifd                   | 8. Buitengevel: hout - vel geschuifd                   | 8. Buitengevel: hout - vel geschuifd                   |
| 9. Buitengevel: hout - vel geschuifd                   | 9. Buitengevel: hout - vel geschuifd                   | 9. Buitengevel: hout - vel geschuifd                   |
| 10. Tegelwerk: terracotta tegels                       | 10. Tegelwerk: terracotta tegels                       | 10. Tegelwerk: terracotta tegels                       |



- | Voorgevel - Kerkstraat 101                             | Voorgevel - Kerkstraat 101                             | Voorgevel - Kerkstraat 101                             |
|--|--|--|
| Bestaande gevelmaterialen                              | Bestaande gevelmaterialen                              | Bestaande gevelmaterialen                              |
| 1. Dakbedekking: pannen - kleur rood                   | 1. Dakbedekking: pannen - kleur rood                   | 1. Dakbedekking: pannen - kleur rood                   |
| 2. Platte dak: roffing                                 | 2. Platte dak: roffing                                 | 2. Platte dak: roffing                                 |
| 3. Kruislijst: hout - vel geschuifd of velle PVC       | 3. Kruislijst: hout - vel geschuifd of velle PVC       | 3. Kruislijst: hout - vel geschuifd of velle PVC       |
| 4. Regenwaterafvoering: pvc                            | 4. Regenwaterafvoering: pvc                            | 4. Regenwaterafvoering: pvc                            |
| 5. Gevent: geschilderde buitenopbrenging (gebolte wit) | 5. Gevent: geschilderde buitenopbrenging (gebolte wit) | 5. Gevent: geschilderde buitenopbrenging (gebolte wit) |
| 6. Dorpen: houten blauwe houten                        | 6. Dorpen: houten blauwe houten                        | 6. Dorpen: houten blauwe houten                        |
| 7. Buitengevel: hout - vel geschuifd                   | 7. Buitengevel: hout - vel geschuifd                   | 7. Buitengevel: hout - vel geschuifd                   |
| 8. Buitengevel: hout - vel geschuifd                   | 8. Buitengevel: hout - vel geschuifd                   | 8. Buitengevel: hout - vel geschuifd                   |
| 9. Buitengevel: hout - vel geschuifd                   | 9. Buitengevel: hout - vel geschuifd                   | 9. Buitengevel: hout - vel geschuifd                   |
| 10. Tegelwerk: terracotta tegels                       | 10. Tegelwerk: terracotta tegels                       | 10. Tegelwerk: terracotta tegels                       |

VOORGEVEL

DOORSNEDE BB



Brussels Hoofdstedelijk Gewest - Gemeente Sint-Agatha-Berchem D. 25 25

Verbouwen en uitbreiden van een rijwoning

Bouwwerf :  
Kerkstraat 101  
1082 Sint-Agatha-Berchem

Architect :  
Guido Picalausa  
Kerkstraat 101  
1082 Sint-Agatha-Berchem

Situering : Kerkstraat 101 - 1082 Sint-Agatha-Berchem

Kadastrale sectie : 20 november 2025

Bestaande toestand: Gevels en doorsneden

plan 4 / 10